

# Mediterrani

## Gaudeix del Nadal més mediterrani a CosmoCaixa!

*Una nova i ambiciosa exposició temporal per descobrir, des de diferents angles, els secrets que encara avui amaga el mar Mediterrani i una sèrie d'activitats programades especialment per gaudir d'un Nadal en família són les principals apostes de CosmoCaixa per aquest mes de desembre. Aproveiteu aquests dies de festa per descobrir que la ciència és diversió, entreteniment i cultura!*

## MEDITERRANI

Exposició temporal inclosa en l'entrada al Museu



Imatge: Andreu Adrover

Aquest desembre, CosmoCaixa Barcelona estrena una nova [exposició temporal](#) que proposa endinsar-vos en la geologia, la biologia i l'antropologia d'aquest "mar enmig de terres" que, malgrat tenir-lo aquí a la vora, encara no coneixem del tot bé.

Sabíeu que el Mediterrani no sempre ha estat un mar i que el seu nivell ha variat molt al llarg dels anys? I com creieu que són les plantes i animals que hi habiten? Quin ha estat l'efecte de l'elevada ocupació humana d'aquesta àrea? Hi ha factors que el posen en perill? Què ens diu la recerca científica sobre el Mediterrani?

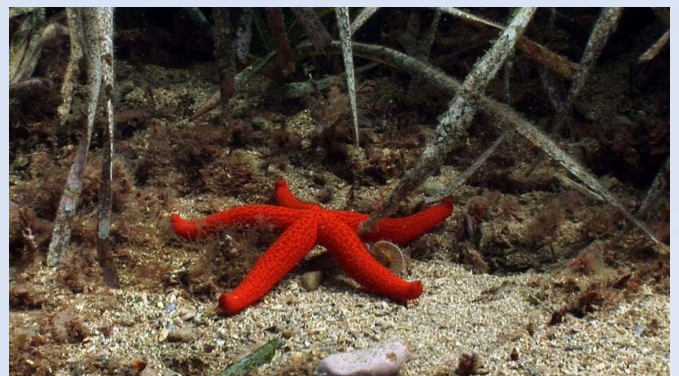
La resposta a aquesta i altres preguntes la podeu descobrir a través d'objectes, vídeos i interactius a partir de l'11 de desembre al Museu, en una exposició que ha comptat activament amb la participació dels visitants. La recollida de mostres de sorra i la recopilació de fotografies d'organismes que habiten la Mediterrània ha estat un èxit, i ha contribuït a crear alguns dels mòduls de la mostra.

*Mediterrani* és, a més, la primera exposició temporal pensada i compartida amb CaixaForum Barcelona, que al febrer inaugura una exposició temporal bessona centrada en la cultura i les arts que caracteritzen aquesta àrea geogràfica.

**Quan:** A partir de l'11 de desembre de 2013

**Destinatari:** tots els públics

**Preu:** Exposició inclosa en l'entrada al Museu



### Preus

Entrada gratuïta: Nois i noies fins a 16 anys i clients de "La Caixa"  
Entrada general: 4 € | inclou la visita al Museu i exposicions temporals  
Activitats: entre 2 i 4 € | 50% de descompte per a clients de "La Caixa" (places limitades)

### Serveis del Museu

Edifici accessible | Aparcament (Entrada per Quatre Camins, 89 - 2 h gratuïtes amb l'entrada al Museu) | Armariets | Canviadors per a nadons | La botiga del Museu: Laie | Cafeteria-restaurant: Arcasa

### Adreça i horari

CosmoCaixa | Isaac Newton, 26 | 08022 Barcelona | [www.laCaixa.es/ObraSocial](http://www.laCaixa.es/ObraSocial)  
Horari habitual: Obert de dimarts a diumenge de 10.00 a 20.00 h  
**Horaris especials Nadal:** Obert dilluns 23 i 30 de desembre. Els dies 24, 31 i 6 obert fins a les 18 h



## NADAL A COSMOCAIXA

Activitats especials (places limitades)

**Aquest Nadal 2013, sorra, titelles, música, paper i creativitat són les propostes que el tió porta a CosmoCaixa pensant en la diversió de petits i grans.**



### Somnis del Mediterrani

Amb motiu de l'exposició dedicada al Mediterrani, el Museu acull un espectacle de dibuixos de sorra, titelles de gran format i música en directe en què art i ciència es donen la mà per oferir un viatge imaginari pels diferents països banyats pel *Mare Nostrum*. La proposta arriba de la mà de la companyia [Ytuquepintas](#), amb Borja González com a il·lustrador i titellaire i Roc Sala al teclat, un espectacle ple de màgia i emoció que no us podeu perdre!

**Horari:** Del 27 de desembre al 5 de gener, a les 13.00 h | **Destinataris:** Famílies i públic general | **Preu:** 2 € per sessió, 50% de descompte per a clients de "La Caixa"

### Papirociència

Tots n'hem fet a l'escola —avions, vaixells, ocells, etc.—, ja fos com a manualitat o perquè estàvem avorrits, però sabíeu que la papiroflèxia o origami té un vessant matemàtic? En el fons, es tracta de fer figures de paper amb un nombre limitat de plects, tot posant especial atenció a la forma i la simetria. Acosteu-vos al Museu aquest Nadal i descobriu l'artista que porteu dins al mateix temps que apreneu alguns conceptes matemàtics.

**Horari:** Del 21 de desembre al 5 de gener, a les 12.00 i a les 17.00 h | **Destinataris:** Famílies, nens i nenes a partir de 6 anys | **Preu:** 2 € per sessió, 50% de descompte per a clients de "La Caixa"



### SonarKids

La primera edició de [SonarKids](#) va ser tot un èxit, així que enguany tornem a repetir l'experiència per tal que els més petits de la casa prenguin contacte amb la música experimental. Les propostes d'aquesta edició continuen en la línia d'oferir creativitat i noves tendències tot en un:

[Robots de llum](#) de Brodas Bros que [Baby Laptop Orchestra](#), a càrrec de la [Taller de composició](#) a càrrec de Guillamino.

**Horari:** Del 21 al 23 de desembre, diferents sessions (consulteu els enllaços) | **Destinataris:** Famílies, nens i nenes a partir de 3 anys | **Preu:** 4 € per activitat (inclou l'entrada al Museu), 50% de descompte per a clients de "La Caixa"

#### Preus

Entrada gratuïta: Nois i noies fins a 16 anys i clients de "La Caixa".  
Entrada general: 4 € | inclou la visita al Museu i exposicions temporals.  
Altres activitats: entre 2 i 4 € | 50% de descompte per a clients de "La Caixa". (places limitades)

#### Serveis del Museu

Edifici accessible | Aparcament (Entrada per Quatre Camins, 89 - 2 h gratuïtes amb l'entrada al Museu) | Armariets | Canviadors per a nadons | La botiga del Museu: Laie | Cafeteria-restaurant: Arcasa.

#### Adreça i horari

CosmoCaixa | Isaac Newton, 26 | 08022 Barcelona | [www.laCaixa.es/ObraSocial](http://www.laCaixa.es/ObraSocial)  
Horari habitual: Obert de dimarts a diumenge de 10.00 a 20.00 h  
**Horaris especials Nadal:** Obert dilluns 23 i 30 de desembre. Els dies 24, 31 i 6 obert fins a les 18 h